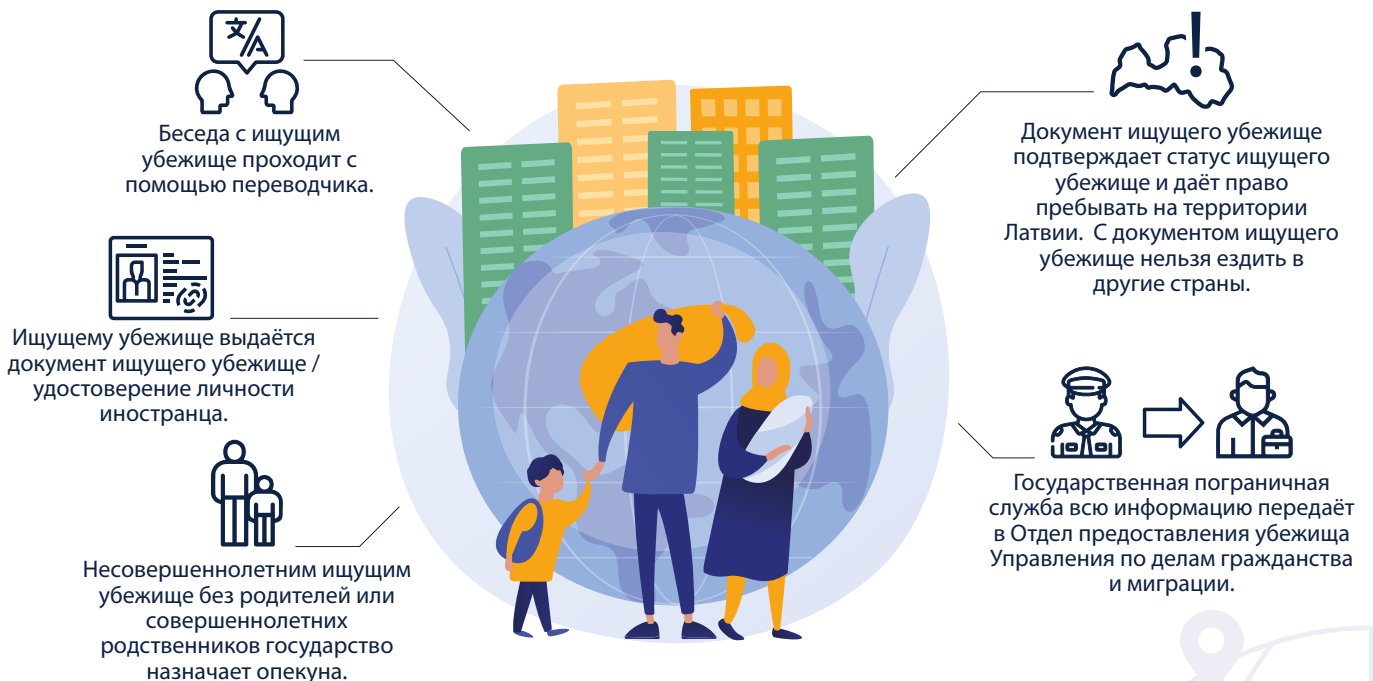


ПОСЛЕ ЗАПРОСА УБЕЖИЩА

Государственная пограничная охрана:

- 1 принимает и регистрирует заявление;
- 2 принимает документы, удостоверяющие личность, и проездные документы и хранятся до окончания процедуры если нет других оснований находиться в Латвии;
- 3 устанавливает личность и государственную принадлежность ищущего убежище;
- 4 снимает отпечатки пальцев (у лиц старше 14 лет);
- 5 устанавливает, не запрашивало ли лицо убежище в другой стране-участнице Европейского Союза;
- 6 устанавливает причины, почему человеку необходимо убежище;
- 7 может проводить осмотр вещей лица.



Отдел предоставления убежища Управления по делам гражданства и миграции:



**НЕ РАССМАТРИВАЕТ
заявления о запросе
убежища от лиц:**



- которым защиту уже предоставила другая страна,
- у которых другая первая страна убежища,
- которые прибыли из безопасных третьих стран,
- которые подают запрос повторно без указания новых обстоятельств.