

TAVAS TIESĪBAS UN PIENĀKUMI SAISTĪBĀ AR UZŅEMŠANU



Šī informācija ir paredzēta tev, ja:

- ✓ esi jaunāks par 18 gadiem;
- ✓ esi ieradies kopā ar vienu vai abiem vecākiem;
- ✓ tu un tava ģimene esat iesnieguši patvēruma pieteikumu Latvijā.

Tu un tava ģimene šajā valstī esat drošībā	3
Kurš tev var palīdzēt?	3
Ko saņemsi tu un tava ģimene?	4
Tiesības uz veselības aprūpi	6
Informējiet darbiniekus	7
Kas ir labāko interešu novērtējums?	8
Tiesības uz izglītību	8
Tiesības uz darbu	9
Tavs patvēruma meklētāja dokuments	9
Kur tu un tava ģimene apmetīsieties?	10
Ko tu vari darīt, ja kāds pret tevi izturas slikti?	11
Kādi uzņemšanas pienākumi ir tev un tavai ģimenei?	12
Kas notiek, ja tu vai tava ģimene nepilda savus pienākumus?	13
Noteikumi par starptautiskās aizsardzības pieteikuma iesniegšanu un ceļošanu uz ES+ valstīm	14
Kas notiks, ja tu un tava ģimene aizbēgsiet uz kādu no citām valstīm?	15
Kurš var palīdzēt tev un tavai ģimenei, ja jūs nepiekrītat iestāžu pieņemtajam lēmumam?	16
Kas notiek, ja mainās daži atbalsta veidi?	16
Kontaktinformācija	17

▶ TU UN TAVA ĢIMENE ŠAJĀ VALSTĪ ESAT DROŠĪBĀ

Tu un tava ģimene paziņojāt iestādēm, ka jūs nevarat atgriezties savā valstī, jo jūs esat briesmās, un jūs pieprasījāt patvērumu. Tu un tava ģimene esat patvēruma meklētāji Latvijā.

▶ KURŠ VAR TEV PALĪDZĒT?

Eiropā ikviens, kurš ir jaunāks par 18 gadiem, tiek uzskatīts par bērnu un ir tiesīgs saņemt **īpašu atbalstu**.

Uzturoties valstī, tev var palīdzēt, piemēram, šādi speciālisti:



- **Sociālais darbinieks vai mentors** palīdzēs tev un tavai ģimenei ar ikdienas vajadzībām vai sazināsies ar citiem speciālistiem, kas var palīdzēt konkrētas problēmas risināšanā.
- **Ārsts** vai **medmāsa** tev palīdzēs, ja jūties slims, esi ievainots vai tev nepieciešama jebkāda veida medicīniskā palīdzība.
- **Psihologs** palīdzēs tev, ja esi saskumis, dusmīgs, izbijies, satraukts vai tevi moka bezmiegs.
- **Juridiskais konsultants** palīdzēs tev un tavai ģimenei saprast, kas notiks patvēruma procedūras laikā, un gadījumā, ja jūs uzskatāt, ka jūsu tiesības netiek ievērotas.
- **Tulks** var palīdzēt sazināties tev saprotamā valodā. Viņa uzdevums ir precīzi iztulkot to, ko tu un citi saka.

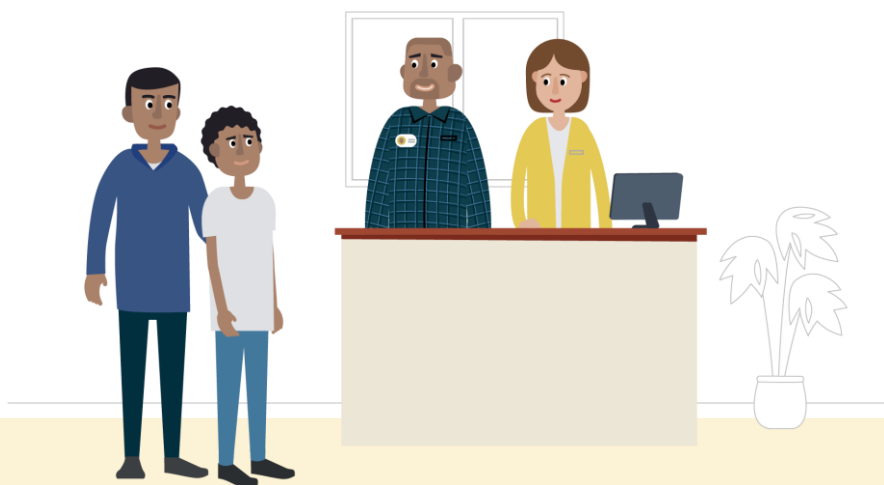
Vai tev ir kādas problēmas? Vienmēr vari lūgt darbiniekiem palīdzību un atbalstu. Nebaidies, problēmas var atrisināt kopā.

➤ KO SAŅEMSI TU UN TAVA ĢIMENE?

Jūs saņemsiet dažāda veida atbalstu un pakalpojumus, gaidot kamēr iestādes izskata jūsu patvēruma pieteikumu. To sauc par **uzņemšanu**.

Tev kā bērnam un kā patvēruma meklētājam ir tiesības un arī pienākumi, kas jāievēro. Pienākumi ir izskaidroti šajā brošūrā.

Ja tu nesaproti šīs brošūras daļas vai tev ir jautājumi, uzdod jautājumus Valsts robežsardzes, Pilsonības un migrācijas lietu pārvaldes darbiniekiem un saviem vecākiem.



Tavā uzturēšanās laikā šajā valstī darbinieki sniegs tev papildu informāciju atkarībā no tavas situācijas. Jautājumus vari uzdot jebkurā laikā.

Atkarībā no jūsu situācijas, tu un tava ģimene saņemsiet:



• gultasvietu



• pārtiku



• apģērbu



• personīgās
higiēnas
priekšmetus



• tava ģimene var arī saņemt dienasnaudu

Tev gultasvietu, pārtiku un personīgās higiēnas priekšmetus nodrošinās, ja dzīvoši Pilsonības un migrācijas lietu pārvaldes Patvēruma meklētāju izmitināšanas centrā. Tev un taviem vecākiem tiks piešķirta dienasnauda. Nepieciešamības gadījumā tev nodrošinās sezonai atbilstošu apģērbu.

► TIESĪBAS UZ VESELĪBAS APRŪPI

lestādes tev nodrošinās vajadzīgo veselības aprūpi.

Tu vari informēt savu ģimeni un darbiniekus par jebkādam veselības problēmām. Viņi palīdzēs tev nokļūt pie medmāsas vai ārsta, ja tas būs nepieciešams.



Ja ārsts uzskatīs to par nepieciešamu, viņš izrakstīs zāles, kā arī nosūtīs pie speciālistiem.

Darbinieki tev un tavai ģimenei pastāstīs, vai tev būs jāiziet veselības pārbaude pie medmāsas vai ārsta.

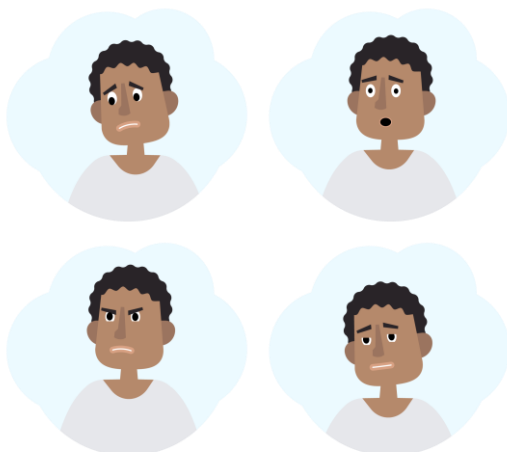
Viņi pārbaudīs tavu veselības stāvokli un var sniegt tev nepieciešamo palīdzību.

Ja tu esi nonācis neatliekamā medicīniskā stāvoklī vai tev ir trauma, kuru nepieciešams steidzami ārstēt, pastāsti par to saviem vecākiem vai darbiniekiem. Ja atrodies ārpus vietas, kur uzturies, vari bez maksas zvanīt uz neatliekamās palīdzības numuru 112.

► INFORMĒ DARBINIEKUS, JA:



- tev ir slikta pašsajūta, esi ievainots vai tev ir nepieciešama neatliekama medicīniskā palīdzība vai zāles;
- tu lieto narkotikas vai dzer alkoholu;
- tu esi piedzīvojis vardarbību vai pāridarījumus pagātnē vai to piedzīvo tagad;
- tu esi vai varētu būt stāvoklī;
- tu nespēj pārvietoties patstāvīgi vai tev ir dzirdes vai redzes traucējumi;
- tu esi ļoti noraizējies, bēdīgs, tevi moka bezmiegs vai tev ir drūmas domas;
- tu nejūties droši vai baidies no kāda, vai nu svešinieka, vai pazīstama cilvēka;
- tu esi bijis vai esi spiests darīt lietas, ko nevēlies darīt;
- jūties nedroši savas ticības, mīļoto cilvēku, gērbšanās vai uzvedības dēļ;
- taviem ģimenes locekļiem ir nepieciešams atbalsts.



► KAS IR LABĀKO INTEREŠU NOVĒRTĒŠANA?



Tā ir darbība, kurā tu redzēsi citus darbiniekus, kuri uzdos tev jautājumus, lai

- izprastu tavas **vajadzības**;
- izlemtu, kāds **atbalsts** tev ir nepieciešams.

Tas palīdzēs iestādēm pieņemt svarīgus lēmumus, piemēram, par to, kur tev un tavai ģimenei uzturēties.

Tu vari uzticēties medmāsei, ārstam un darbiniekiem. Tu vari būt atklāts ar viņiem. Bez tavas piekrišanas nekas no tevis teiktā netiks izpausts nevienam citam, izņemot tavus vecākus. Vienīgais izņēmums ir tad, ja ir apdraudēta tava vai kāda cita cilvēka dzīvība.

Ja nevēlies, lai tavi vecāki tiktu informēti vai iesaistīti, informē par to darbiniekus.

► TIESĪBAS UZ IZGLĪTĪBU



Tev kā bērnam ir tiesības uz izglītību un mācīšanās iespējām. Ja tu apmeklē skolu un šajā laikā sasniedz 18 gadu vecumu, tu vari turpināt apmeklēt skolu līdz skolas beigšanai.

Darbinieki palīdzēs tev un tavai ģimenei pieteikties mācībām skolā. Viņi informēs tevi par iespēju apmeklēt kursus.

Darbinieki tev pastāstīs par izglītojošām un atpūtas nodarbībām, kas palīdzēs tev mācīties, attīstīties un iegūt jaunus draugus.

➤ TIESĪBAS UZ DARBU



Atkarībā no tava vecuma un situācijas tev, iespējams, būs atļauts strādāt Latvijā, ja tu to vēlies. Pilsonības un migrācijas lietu pārvaldes darbinieki tev sniegs vairāk informācijas.

Tiesības strādāt Latvijā piešķir triju mēnešu laikā pēc patvēruma iesnieguma reģistrēšanas, ja neesat saņēmis lēmumu par bēgļa vai alternatīvā statusa piešķiršanu vai atteikumu to piešķirt un ja esat saņēmis patvēruma meklētāja personas dokumentu.



Visiem zēniem un meitenēm, kuri jaunāki par 15 gadiem, nav atļauts strādāt (izņēmuma gadījumā var būt tiesības strādāt no 13 gadiem).

➤ TAVS PATVĒRUMA MEKLĒTĀJA DOKUMENTS



Tavi vecāki saņems personīgu dokumentu, kurā būs norādīts tavs vārds, uzvārds un tajā būs fotogrāfija. Tas apliecina, ka tu esi patvēruma meklētājs šajā valstī. Šim dokumentam vienmēr jābūt līdzī. Šis dokuments ir svarīgs, uzmanies, lai to nepazaudētu, un neatdod to kādam citam. Šo dokumentu sauc par patvēruma meklētāja personas dokumentu.

► KUR TU UN TAVA ĢIMENE UZTURĒSIETIES?

Vieta, kur jūs uzturēsieties, kamēr iestādes izskatīs jūsu patvēruma pieteikumu, ir atkarīga no jūsu situācijas.



Darbinieki informēs jūs, **kur jums visiem jāuzturas**, piemēram, noteiktā izmitināšanas vietā, pilsētā vai reģionā.

Tas var būt atkarīgs no pieejamajām vietām vai tavas ģimenes vajadzībām.

Ja tava ģimene vēlas uzturēties ārpus izmitināšanas centra vai uz īsu laiku atstāt pilsētu vai reģionu, jums ir jālūdz atļauja iestādei.

Tu un tava ģimene saņems atbalstu un pakalpojumus tikai iestāžu noteiktā vietā.

Ļoti reti ģimenes var tikt ievietotas centrā, kur tās nevar nākt un iet pēc saviem ieskatiem. Ja jūs atrodaties šādā situācijā, juridiskais konsultants un darbinieki jums palīdzēs.

Neatkarīgi no tā, kur esat izmitināti, jums ir tiesības:



- uzturēties kopā ar ģimeni.



- saņemt palīdzību, lai meklētu savus ģimenes locekļus, ja nezini, viņu atrašanās vietu.

Tev ir tiesības uz drošību. Nevienam nav atļauts:



draudēt tev



aizvainot tevi



nodarīt tev pāri

Nav svarīgi, kas viņi ir – svešinieki vai kāds pazīstams.

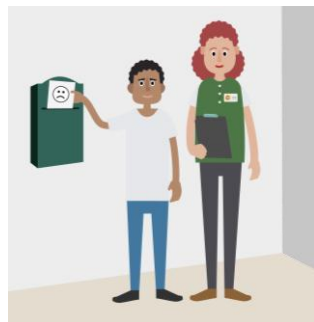
Ja tev ir problēmas ar vecākiem vai darbiniekiem, vari par tām runāt.

➤ KO TU VARI DARĪT, JA KĀDS PRET TEVI IZTURAS SLIKTI?



Tu vari par to runāt ar personu, kurai uzticies, ģimenes locekli, Valsts robežsardzes vai Pilsonības un migrācijas lietu pārvaldes darbinieku.

Ja kāds pret tevi izturas slikti, tu vari par to ziņot pa **Bērnu un pusaudžu uzticības tālruni 116111**, lai izvairītos no situācijas atkārtšanās. To sauc par “sūdzības iesniegšanu”.



Uzmanību!

Ja atrodies ārpus savas uzturēšanās vietas un esi briesmās, vari bez maksas zvanīt uz valsts neatliekamās palīdzības numuru 112 no jebkura tālruņa.

➤ KĀDI IR TAVI UN TAVAS ĢIMENES PIENĀKUMI SAISTĪBĀ AR UZŅEMŠANU?

Ir svarīgi, lai tu teiktu patiesību un sadarbotos ar iestādēm, pat ja dažreiz šķiet biedējoši un grūti izstāstīt savu stāstu.

Darbinieki varēs tev palīdzēt, ja viņi zinās tavu situāciju.



Lai kur tu un tava ģimene uzturētos, tur būs jāievēro noteikumi. Piemēram, jums jācieta pārējie iemītnieki un darbinieki, un jūs nedrīkstat trokšņot klusajās stundās. Darbinieki izskaidros noteikumus un sekas, ja noteikumi netiek ievēroti.

Ir ļoti svarīgi, lai tu un tava ģimene:

- ✔ ievērotu tās vietas noteikumus, kurā jūs uzturaties;
- ✔ sadarbotos ar iestādēm un ievērotu to norādījumus;
- ✔ cienītu citus iemītniekus, darbiniekus un citas personas;
- ✔ informētu Valsts robežsardzi un Pilsonības un migrācijas lietu pārvaldi par savu pašreizējo adresi un kontaktinformāciju (tālruna numuru, e-pasta adresi) un jebkurām izmaiņām, lai tās ar jums varētu sazināties jebkurā brīdī.
- ✘ nebēdziet no vietas, kur iestādes jums ir likušas uzturēties;
- ✔ ievērojiet šīs valsts likumus, kurus darbinieki jums izskaidros.

➤ KAS NOTIEK, JA TU VAI TAVA ĢIMENE NEIZPILDĀT SAVUS PIENĀKUMUS?



Ja tas notiek, jūs varat atklāti runāt ar Valsts robežsardzes, Pilsonības un migrācijas lietu pārvaldes darbiniekiem un izskaidrot savu situāciju un iemeslus. Iestādes izvērtēs situāciju un informēs tavus vecākus, ja iestādes nolems veikt kādus pasākumus.



Piemēram, ja kāds no tavas ģimenes locekļiem aizbēg no izmitināšanas vietas, pilsētas vai reģiona, kurā iestādes nolēma, ka ģimene ir jāuzturas, **šis ģimenes loceklis var saņemt mazāku atbalstu.**



Ja kāds tavas ģimenes loceklis izturas vardarbīgi, **šis ģimenes loceklis var zaudēt atbalstu, ko viņš līdz šim saņēma.** Var tikt izsaukta policija.

Tu un tava ģimene tagad atrodaties Latvijā, kas ir ES+ valsts.

ES+ valstis ir:



27 Eiropas Savienības (ES) dalībvalstis: Austrija, Beļģija, Bulgārija, Čehija, Dānija, Francija, Grieķija, Horvātija, Igaunija, Itālija, Īrija, Latvija, Lietuva, Luksemburga, Kipra, Malta, Nīderlande, Polija, Portugāle, Rumānija, Slovākija, Slovēnija, Somija, Spānija, Ungārija, Vācija, Zviedrija un



4 citas valstis: Islande, Lihtenšteina, Norvēģija un Šveice.

NOTEIKUMI PATVĒRUMA PIETEIKUMA IESNIEGŠANAI UN CEĻOŠANAI UZ ES+ VALSTĪM

Valsts robežsardzes un Pilsonības un migrācijas lietu pārvaldes darbinieki izskaidros šos svarīgos noteikumus tev un tavai ģimenei. Jūs varat uzdot viņiem jautājumus jebkurā laikā.

- ✔ Tev un tavai ģimenei ir jāuzturas Latvijā un jūs nedrīkstat aizbēgt uz kādu citu ES+ valsti.
- ✔ Ja jums ir ģimenes locekļi kādā no šīm valstīm, iestādes jūs informēs par jūsu tiesībām saistībā ar ģimenes atkalapvienošanos. Nebēdz vienkārši prom.

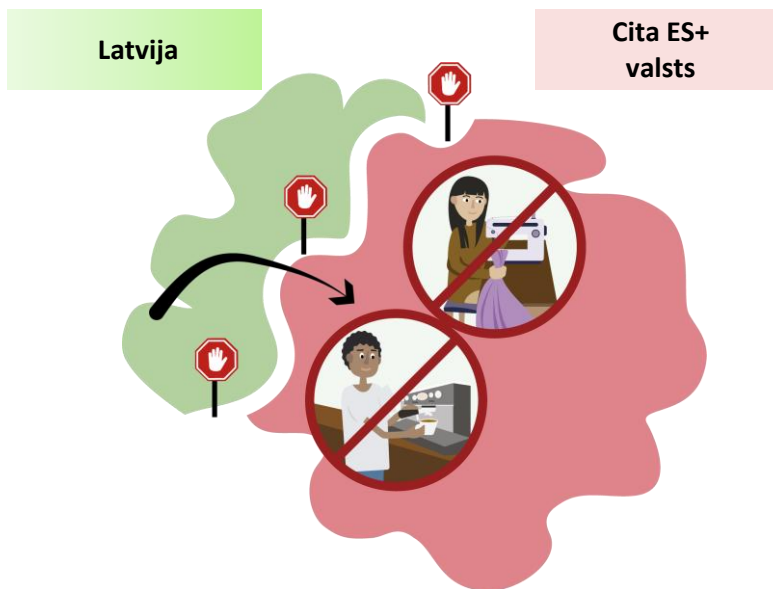


Jūs varētu apsvērt šīs valsts atstāšanu, vai daži cilvēki mēģinās pārliecināt jūs aizbēgt. Tas var jums būt bīstami. Jūs un jūsu ģimene varat sazināties ar Valsts robežsardzes un Pilsonības un migrācijas lietu pārvaldes darbiniekiem un izskaidrot viņiem situāciju. Valsts robežsardzes un Pilsonības un migrācijas lietu pārvaldes darbinieki var sniegt jums konsultācijas.

- ✘ Ja aizbēgsiet, tam būs nelabvēlīgas sekas, kas ir izskaidrotas šajā brošūrā. Piemēram, jūs saņemsiet mazāku uzņemšanas atbalstu citā valstī.
- ✔ Atcerieties, ka jums ir jāreģistrē savs patvēruma pieteikums ES+ valstī, kurā jūs pirmo reizi esat ieradies, ja vien iestādes nav informējušas jūs citādi.
- ✔ Tikai viena no šīm valstīm ir atbildīga par jūsu patvēruma pieteikuma izskatīšanu. Iestādes Latvijā jums pateiks, kura valsts ir atbildīga par to.

Par šīm procedūrām tu uzzināsi atsevišķās brošūrās.

➤ KAS NOTIEK, JA TU UN TAVA ĢIMENE AIZBĒGAT UZ KĀDU NO ES+ VALSTĪM?



Latvijā:

- jūsu patvēruma procedūru var apturēt.

Citā ES+ valstī:

- iestādes var nolemt nosūtīt jūs atpakaļ uz ES+ valsti, kuru jūs pametāt.

No brīža, kad iestādes informēs jūs par lēmumu nosūtīt jūs atpakaļ, jums nebūs pieejamas noteiktas tiesības, piemēram:

- jūs nesaņemsiet noteikta veida atbalstu;
- jums nebūs atļauts strādāt.

➤ KURŠ VAR PALĪDZĒT TEV UN TAVAI ĢIMENEI, JA JŪS NEPIEKRĪTAT IESTĀŽU PIENĒMTAJAM LĒMUMAM?



Jūs varat lūgt palīdzību juridiskajam konsultantam. Juridiskais konsultants ir persona, kura pārzina noteikumus šajā valstī un var izpētīt jūsu situāciju un jums palīdzēt.

Darbinieki informēs jūs par nevalstiskajām organizācijām, kas var jums sniegt informāciju un palīdzību.



Jūs varat jebkurā laikā sazināties ar Apvienoto Nāciju Organizācijas Bēgļu aģentūru (*UNHCR*). *UNHCR* aizsargā cilvēkus, kuri ir bijuši spiesti pamest savu valsti.

➤ KAS NOTIEK, JA MAINĀS KĀDS NO ATBALSTIEM?

Ja Pilsonības un migrācijas lietu pārvalde nolemj ierobežot vai atcelt dažus atbalsta veidus, ko saņēmuši ģimenes locekļi, sakarā ar situāciju, kas izskaidrota 13. lapā, šis ģimenes loceklis joprojām saņems palīdzību atbilstoši savai personīgajai situācijai un vajadzībām. Viņi joprojām varēs apmeklēt ārstu vai medmāsu, saņemt medicīnisko palīdzību, atbalstu un naktsmītni iestāžu noteiktā vietā.



Ja iestādes nolemj atcelt jums un jūsu ģimenei sniegto uzņemšanas atbalstu, jo jūs aizbēgāt uz citu ES+ valsti, jums joprojām sniegtā atbalsta veids būs atkarīgs no jūsu situācijas un vajadzībām.

Tu joprojām varēsi apmeklēt skolu.

KONTAKTINFORMĀCIJA

Ja jums un jūsu ģimenei ir kādi jautājumi vai jums ir nepieciešama palīdzība uzturēšanās laikā, jūs varat vērsties pie darbiniekiem:

uzņemšanas iestādes

Valsts robežsardze

Adrese: Rūdolfa iela 5, Rīga

tālr.: [+371 67913300](tel:+37167913300)

e-pasts: pasts@rs.gov.lv

<https://www.rs.gov.lv/>

Pilsonības un migrācijas lietu pārvalde

Adrese: Čiekurkalna 1. līnija 1, k-3, Rīga

tālr.: [+371 67209400](tel:+37167209400)

e-pasts: pasts@pmlp.gov.lv

<https://www.pmlp.gov.lv/>

Jūs varat sazināties arī ar šīm organizācijām, ja jums ir jautājumi par:

medicīnisko palīdzību



Nacionālais veselības dienests

Adrese: Cēsu iela 31 k-3, 6. ieeja, Rīga

tālr.: [+371 80001234](tel:+37180001234)

e-pasts: nvd@vmnvd.gov.lv

<https://www.vmnvd.gov.lv>

psihosociālo atbalstu



Bērnu un pusaudžu uzticības tālrunis 116111

Sniedz bērniem un pusaudžiem psiholoģiska rakstura palīdzību, kā arī atbalstu krīzes situācijās.

bērnu aizsardzību



Bērnu aizsardzības centrs

Adrese: Ventspils iela 53, Rīga,

tālr.: +371 [67359128](tel:+37167359128)

E-pasts: pasts@bac.gov.lv

<https://www.bac.gov.lv>

Bērnu un pusaudžu uzticības tālrunis 116111

Sniedz bērniem un pusaudžiem psiholoģiska rakstura palīdzību, kā arī atbalstu krīzes situācijās.

palīdzības tālruņa dienestu briesmās nonākušiem bērniem



Ja jūtaties pamests vai apdraudēts, vari bez maksas zvanīt uz numuru 112.

Ja tavš brālis, māsa vai draugs ir pazudis, tu vari zvanīt uz [tālruni 116 000](tel:+371116000) - Pazuduši bērni Eiropā

juridisku konsultāciju, palīdzības un pārstāvības iestādi



Tiesu administrācija

Adrese: Antonijas iela 6, Rīga

tālr.: +371 [67063800](tel:+37167063800)

e-pasts: pasts@ta.gov.lv

<https://www.ta.gov.lv/>

Apvienoto Nāciju Organizācijas Bēgļu aģentūra (UNHCR) aizsargā patvēruma meklētāju un bēgļu intereses un tiesības.



UNHCR (ANO Bēgļu aģentūra)

Adrese: Antonijas iela 9, Rīga

tālr.: +46 10 101 28 00

e-pasts: swest@unhcr.org,

<https://www.unhcr.org/>

**Sabiedrības integrācijas
fonda
Vienas pieturas aģentūra**

Vienas pieturas aģentūras klientu centri

Adreses:

Raiņa bulvāris 15, Rīga, tālr.: +371 26959706

Rožu iela 6, Liepāja, tālr.: +371 22811020

Ģimnāzijas iela 11, Daugavpils, tālr.: +371 29557630

<https://livelatvia.lv/>

Latvijas Cilvēktiesību centrs

Adrese: Alberta iela 13, Rīga

tālr.: +371 67039290

e-pasts: office@humanrights.org.lv

<https://cilvektiesibas.org.lv/>

Ja tu esi nonācis neatliekamā medicīniskā stāvoklī vai esi apdraudēts, nekavējoties pastāsti par to saviem vecākiem un darbiniekiem. Viņi tev palīdzēs!

Ja tu un tava ģimene atrodas ārpus uzturēšanās vietas un jūs esat iekļuvuši nelaimes gadījumā vai jūs esat apdraudēti, jūs varat bez maksas zvanīt uz šo ārkārtas palīdzības numuru:



neatliekamā medicīniskā palīdzība un policija: 112



Šī brošūra ir paredzēta tikai informatīviem mērķiem. Tā pati par sevi nerada tiesības vai pienākumus. Eiropas Savienības Patvēruma aģentūra (EUAA) ir nodrošinājusi šī materiāla galveno daļu, un šīs brošūras reproducēšanu un pārveidošanu EUAA ir atļāvusi tikai ES dalībvalstīm. AEUAA neuzņemas nekādu atbildību par šajā brošūrā iekļautās informācijas precizitāti, saturu, pilnīgumu, likumību vai uzticamību, ko sniegušas ES dalībvalstis vai jebkura cita atbildīga trešā persona. Nedz EUAA, nedz kāda cita persona, kas rīkojas EUAA vārdā, nav atbildīga par turpmāk izklāstītās informācijas iespējamo izmantošanu.

© Eiropas Savienības Patvēruma aģentūra, 2025. gads