

# TAVAS TIESĪBAS UN PIENĀKUMI SAISTĪBĀ AR UZŅEMŠANU



Šī informācija ir paredzēta tev, ja

- ✓ esi jaunāks par 18 gadiem;
- ✓ esi ieradies bez vecākiem vai nu viens pats, vai kopā ar citiem ģimenes locekļiem;
- ✓ tu esi iesniedzis patvēruma pieteikumu (ko sauc arī par starptautisko aizsardzību) Latvijā.

Tu esi drošībā šajā valstī	3
Kurš tev palīdzēs?	3
Kāda ir pārstāvja loma?	3
Kurš vēl var tev palīdzēt?	4
Ko tu saņemsi?	6
Tiesības uz veselības aprūpi	8
Informē darbiniekus un pārstāvi	9
Kas ir labāko interešu novērtējums?	10
Tiesības uz izglītību	10
Tiesības uz darbu	11
Tavs patvēruma meklētāja dokuments	11
Kur tu uzturēsies?	12
Ko tu vari darīt, ja kāds pret tevi izturas slikti?	13
Kādi ir tavi pienākumi saistībā ar uzņemšanu?	14
Kas notiek, ja tu nepildi savas saistības?	15
Noteikumi par patvēruma pieteikumiem un ceļošanu uz citām valstīm	16
Kas notiek, ja tu aizbēdz uz vienu no ES+ valstīm?	17
Kurš var tev palīdzēt, ja nepiekrīti iestāžu lēmumam?	18
Kas notiek, ja mainās kāds no atbalstiem?	19
Kontaktinformācija	20

## ▶ TU ESI DROŠĪBĀ ŠAJĀ VALSTĪ

Tu paziņoji iestādēm, ka nevari atgriezties savā valstī, jo tur tev draud briesmas, un iesniedzi patvēruma pieteikumu. Tu esi patvēruma meklētājs Latvijā.

Tas ir normāli, ja viss šķiet jauns. Tu esi drošībā šajā valstī, un tu nebūsi viens.

## ▶ KURŠ TEV PALĪDZĒS?

Eiropā ikviens, kurš ir jaunāks par 18 gadiem, tiek uzskatīts par bērnu un ir tiesīgs saņemt **īpašu atbalstu**.



Tā kā šeit tev nav vecāku, cits pieaugušais, ko sauc par **pārstāvi**, palīdzēs tev. Šī persona ir neatkarīga no iestādēm.

Ja vēl neesi satīcis savu pārstāvi, tu viņu satiksi pēc iespējas drīz.

## ▶ KĀDA IR PĀRSTĀVJA LOMA?

Tavs pārstāvis tev visu izskaidros, kas tev jāzina par tavu uzturēšanos, un palīdzēs atrast atbildes uz taviem jautājumiem. Piemēram, par to, kā varēsi apmeklēt skolu, apmeklēt ārstu, kur dzīvoši, kā varēsi atrast ģimeni vai sazināties ar to. Arī citi darbinieki palīdzēs tev atbildēt uz šiem jautājumiem.

Tavs pārstāvis pastāstīs iestādēm, kas tev ir nepieciešams, sniegs padomus un palīdzēs pieņemt svarīgus lēmumus.

Vienmēr vari paust savas vajadzības un sajūtas, kā arī izteikt savu viedokli savam pārstāvim.

Ja tev ir nesaprašanās ar savu pārstāvi, informē par to darbiniekus.

## ► KURŠ VĒL VAR TEV PALĪDZĒT?



- **Sociālais darbinieks/mentors** palīdzēs tev ar ikdienas vajadzībām vai sazināsies ar citiem speciālistiem, kuri var palīdzēt ar konkrētu problēmu.
- **Ārsts** vai **medmāsa** tev palīdzēs, ja jūties slims, ja esi ievainots vai tev ir vajadzīga jebkāda veida medicīniskā palīdzība.
- **Psihologs** palīdzēs tev, ja esi saskumis, dusmīgs, izbijies, satraukts vai tev ir grūti aizmigt.
- **Juridiskais konsultants** palīdzēs tev saprast, kas notiks patvēruma procedūras laikā, un gadījumā, ja tu uzskati, ka tavas tiesības netiek ievērotas.
- **Tulks** var palīdzēt tev sazināties tev saprotamā valodā. Tulka uzdevums ir precīzi iztulkot to, ko tu un citi saka.

## Kas ir vecuma noteikšana?



Ja esi ieradies Eiropā bez dokumenta, kas apliecina tavu vecumu, un iestādes šaubās par tavu vecumu, tās lūgs tev piedalīties procedūrā, ko sauc par **vecuma noteikšanu**. Šādā veidā viņi var izlemt, vai uzskatīt tevi par bērnu vai nē. Ja tev tiek lūgts piedalīties vecuma novērtēšanā, tavš pārstāvis tev izskaidros procedūru.

## Ko tu vari darīt, ja vēlies sazināties ar savu ģimeni?

- Ja nezini, kur atrodas tava ģimene vai esi zaudējis kontaktu ar viņiem, vari lūgt palīdzību savam pārstāvim vai darbiniekiem. Viņi palīdzēs tev meklēt tavu ģimeni.
- Ja zini, kur atrodas tava ģimene, un tev ir viņu kontaktinformācija, darbinieki, ja vēlaties, var palīdzēt tev piezvanīt ģimenei.
- Ja tev ir ģimene Eiropā, pastāsti darbiniekiem visu, ko zini par savu ģimeni.



## Esi uzmanīgs, daži cilvēki var tevi pakļaut briesmām.



Tu varētu apsvērt aizbraukšanu no šīs valsts, vai daži cilvēki mēģinās pārliecināt tevi bēgt. Tas tev var būt bīstami un var nelabvēlīgi ietekmēt tavu patvēruma pieteikumu.

Parunā ar savu pārstāvi un darbiniekiem, tu vari viņiem izskaidrot situāciju, un viņi varēs tev sniegt padomu.

## ► KO TU SAŅEMSI?

Tu saņemsi dažāda veida atbalstu un pakalpojumus, kamēr gaidīsi, līdz iestādes izskatīs tavu patvēruma pieteikumu. To sauc par **uzņemšanu**.

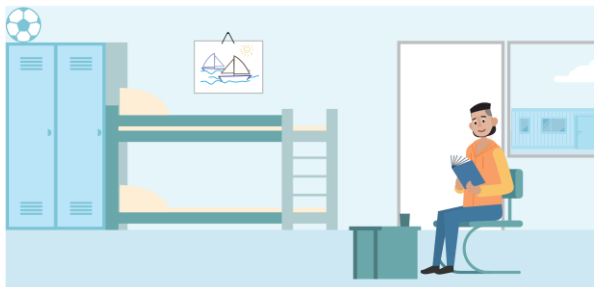
Tev kā bērnam un kā patvēruma meklētājam ir tiesības un arī pienākumi, kas tev jāievēro. Pienākumi ir izskaidroti šajā brošūrā.

Darbinieki lūgs tev apstiprināt, ka esi saņēmis informāciju no šīs brošūras. Ja tu nesaproti kādu no šīs brošūras daļām vai ja tev ir jautājumi, lūdzu, jautā savam pārstāvim un darbiniekiem.

Tavas uzturēšanās laikā šajā valstī tavš pārstāvis un darbinieki sniegs tev papildu informāciju atkarībā no tavas konkrētās situācijas. Jautājumus vari uzdot jebkurā laikā.



## Tu saņemsi:



- gultasvietu



- pārtiku



- personīgās higiēnas priekšmetus



- apģērbu



- dienasnaudu

Tev gultasvietu, pārtiku un personīgās higiēnas priekšmetus nodrošinās, ja dzīvosi Pilsonības un migrācijas lietu pārvaldes patvēruma meklētāju izmitināšanas centrā. Tavu dienasnaudu izsniegs tavam pārstāvim.

Nepieciešamības gadījumā tev nodrošinās sezonai atbilstošu apģērbu.

## ► TIESĪBAS UZ VESELĪBAS APRŪPI

Iestādes tev nodrošinās vajadzīgo veselības aprūpi.

Tu vari informēt darbiniekus un savu pārstāvi par visām savām veselības problēmām. Viņi palīdzēs tev nokļūt pie medmāsas vai ārsta, ja tev tas būs nepieciešams.

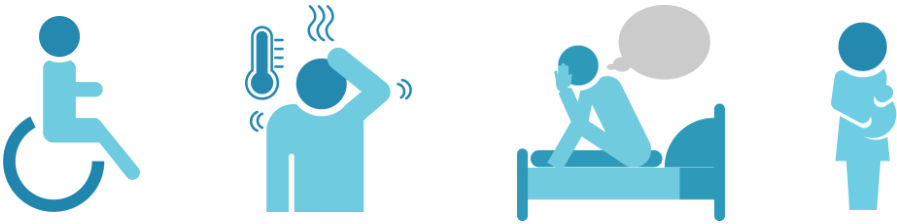


Ja ārsts uzskatīs to par nepieciešamu, viņš izrakstīs zāles, kā arī nosūtīs pie speciālistiem.

Darbinieki un pārstāvis tev pateiks, vai tev būs jāiziet veselības pārbaude pie medmāsas vai ārsta. Viņi pārbaudīs tavu veselību un sniegs tev nepieciešamo palīdzību.

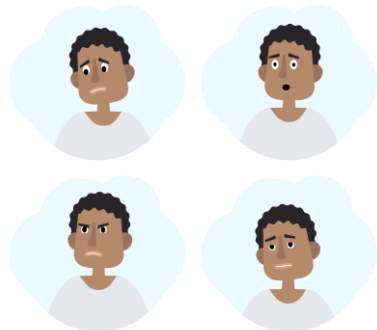
Ja tu esi nonācis neatliekamā medicīniskā stāvoklī vai tev ir trauma, kuru nepieciešams steidzami ārstēt, pastāsti par to darbiniekiem. Ja atrodies ārpus vietas, kur uzturies, vari bez maksas zvanīt uz neatliekamās palīdzības numuru 112.

## ► INFORMĒ DARBINIEKUS UN PĀRSTĀVI, JA:



- tev ir slikta pašsajūta, esi ievainots vai tev ir nepieciešama neatliekama medicīniskā palīdzība vai zāles;
- tu lieto narkotikas vai dzer alkoholu;
- tu esi piedzīvojis vardarbību vai pāridarījumus pagātnē vai to piedzīvo tagad;
- tu esi vai varētu būt stāvoklī;
- tu nevari patstāvīgi staigāt vai tev ir dzirdes un redzes traucējumi;
- tu esi ļoti noraizējies, bēdīgs, nevari gulēt vai tev ir drūmas domas;
- tu nejūties droši vai baidies no kāda, vai nu svešinieka, vai pazīstama cilvēka;
- tu esi bijis vai esi spiests darīt lietas, ko nevēlies darīt;
- tu jūties nedroši savas ticības, cilvēka, kuru mīli, apgērba vai uzvedības dēļ.

Atceries, ka darbinieki un tavs pārstāvis ir šeit, lai palīdzētu.



## ► KAS IR LABĀKO INTEREŠU NOVĒRTĒŠANA?



Tā ir darbība, kurā tu redzēsi citus darbiniekus, kuri uzdos tev jautājumus, lai:

- izprastu tavas **vajadzības**;
- izlemtu, kāds **atbalsts** tev ir nepieciešams.

Tas palīdzēs iestādēm pieņemt svarīgus lēmumus, piemēram, par to, kur tev uzturēsies.

Tu vari uzticēties medmāsai, ārstam un darbiniekiem un savam pārstāvim. Tu vari būt atklāts ar viņiem. Nekas, ko tu teiksi, bez tavas piekrišanas netiks tālāk izstāstīts citiem cilvēkiem, izņemot tavu pārstāvi. Vienīgais izņēmums ir tad, ja ir apdraudēta tava vai kāda cita dzīvība.

Ja nevēlies, lai tavs pārstāvis tiktu informēts vai iesaistīts, informē par to darbiniekus. Viņi rīkosies atbilstoši tavām labākajām interesēm.

## ► TIESĪBAS UZ IZGLĪTĪBU



Tev kā bērnam ir tiesības uz izglītību un mācīšanās iespējām. Ja tu apmeklē skolu un šajā laikā sasniedz 18 gadu vecumu, tu vari turpināt apmeklēt skolu līdz mācību beigām.

Tavs pārstāvis un iestāžu darbinieki palīdzēs tev pieteikties mācībām skolā. Viņi informēs tevi par iespēju apmeklēt kursus.

Darbinieki pastāstīs par izglītojošām un atpūtas aktivitātēm, kas palīdzēs tev mācīties, attīstīties un iegūt jaunus draugus.

## ► TIESĪBAS UZ DARBU

Atkarībā no tava vecuma un situācijas tev, iespējams, būs atļauts strādāt Latvijā, ja tu to vēlies. Tavs pārstāvis un Pilsonības un migrācijas lietu pārvaldes darbinieki sniegs tev vairāk informācijas.



Atkarībā no jūsu situācijas, jums var būt tiesības strādāt pēc trīs mēnešiem no jūsu starptautiskās aizsardzības pieteikuma reģistrēšanas Latvijā, ja neesat saņēmis lēmumu par bēgļa vai alternatīvā statusa piešķiršanu vai atteikumu to piešķirt un ja esat saņēmis patvēruma meklētāja personas dokumentu.



Visiem zēniem un meitenēm, kuri jaunāki par 15 gadiem, nav atļauts strādāt (izņēmuma gadījumā var būt tiesības strādāt no 13 gadiem).

## ► TAVS PATVĒRUMA MEKLĒTĀJA DOKUMENTS

Tu saņemsi personas dokumentu ar savu vārdu un fotogrāfiju. Tas apliecinās, ka esi patvēruma meklētājs Latvijā. Tev šis dokuments vienmēr ir jānēsā līdzi.



**Šis dokuments ir svarīgs. Uzmanies, lai to nepazaudētu un nedod to citiem cilvēkiem.**

Šo dokumentu sauc par patvēruma meklētāja personas dokumentu.

## ▶ KUR TU UZTURĒSIES?

Vieta, kurā tu uzturēsies, kamēr iestādes izskatīs tavu patvēruma pieteikumu, ir atkarīga no tava vecuma un vajadzībām.



Tavs pārstāvis un darbinieki informēs tevi **par to, kur tev ir jāuzturas,** piemēram, noteiktā izmitināšanas vietā vai pilsētā.

**Tu saņemsi atbalstu un pakalpojumus tikai iestāžu noteiktajā vietā.**

Ļoti reti bērni var tikt ievietoti centrā, kur viņi nevar brīvi ienākt un iziet pēc saviem ieskatiem. Ja esi šādā situācijā, tev palīdzēs pārstāvis, juridiskais konsultants un darbinieki.

Neatkarīgi no tā, kur tu uzturies, tev ir tiesības būt drošībā.

Nevienam nav atļauts:



draudēt tev



aizvainot tevi



nodarīt tev pāri

Nav svarīgi, kas viņi ir – svešinieki vai kāds pazīstams.

Ja tev ir problēmas ar darbiniekiem vai pārstāvi, vari par tām runāt.

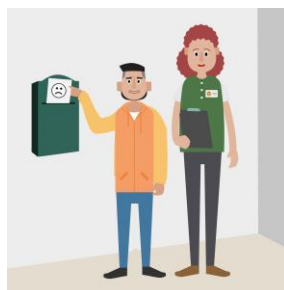
## ➤ KO TU VARI DARĪT, JA KĀDS PRET TEVI IZTURAS SLIKTI?



Tu vari par to runāt ar personu, kurai uzticies, savu pārstāvi vai darbinieku.

Ja kāds pret tevi izturas slikti, tu vari par to ziņot iestādēm, lai izvairītos no situācijas atkārtotāšanās.

To sauc par “sūdzības iesniegšanu”.



### **Uzmanību!**

Ja atrodies ārpus savas uzturēšanās vietas un esi briesmās, vari bez maksas zvanīt uz valsts neatliekamās palīdzības numuru 112 no jebkura tālruņa.

## ➤ KĀDI IR TAVI PIENĀKUMI SAISTĪBĀ AR UZŅEMŠANU?



Ir svarīgi, ka tu saki patiesību un sadarbojies ar iestādēm, pat ja dažreiz sava stāsta izstāstīšana šķiet biedējoša un grūta. Tu neesi viens. Tavs pārstāvis un darbinieki ir šeit, lai tevi uzklausītu un palīdzētu tavās ikdienas vajadzībās.

Darbinieki var tev palīdzēt, ja viņi zina tavu situāciju.

Tur, kur tu uzturēsies, būs noteikumi, kas jāievēro. Piemēram, tev ir jāciens pārējie iemītnieki un darbinieki, un tu nedrīksti būt trokšņains kluso stundu laikā.

Darbinieki izskaidros noteikumus un sekas, ja noteikumi netiks ievēroti.

Ir ļoti svarīgi, lai tu:

- ✔ ievēro tās vietas noteikumus, kurā tu uzturies;
- ✔ sadarbojies ar iestāžu darbiniekiem un ievēro to norādījumus;
- ✔ cieni citus iemītniekus, darbiniekus un citas personas;
- ✔ informē iestāžu darbiniekus par savu pašreizējo adresi un kontaktinformāciju (tālruna numuru, e-pasta adresi), lai ar tevi var sazināties jebkurā brīdī;
- ✘ nebēdz no vietas, kur iestādes tev liek uzturēties;
- ✔ ievēro šīs valsts likumus, kurus tev izskaidros darbinieki un tavs pārstāvis.

## ➤ KAS NOTIEK, JA TU NEIZPILDI SAVUS PIENĀKUMUS?



Ja tas notiek, vari atklāti runāt ar savu pārstāvi vai darbiniekiem un izskaidrot savu situāciju.

Iestādes izvērtēs tavu situāciju un informēs tevi un tavu pārstāvi, ja tās nolems veikt kādus pasākumus.

Iestādes var nolemt, ka:

- **tu vari saņemt mazāku atbalstu**, piemēram, ja aizbēdz no vietas, kur varas iestādes tev lika uzturēties, vai nesadarbojies ar varas iestādēm.
- **tu vari zaudēt daļu no saņemtā atbalsta**, ja uzvedies vardarbīgi vai ja atkārtoti vai nopietni pārkāpj tās vietas noteikumus, kurā uzturies. Var tikt izsaukta arī policija.



## Tu tagad atrodi Latvijā, kas ir ES+ valsts.

### ES+ valstis ir:



27 Eiropas Savienības (ES) dalībvalstis: Austrija, Beļģija, Bulgārija, Čehija, Dānija, Francija, Grieķija, Horvātija, Igaunija, Itālija, Īrija, Latvija, Lietuva, Luksemburga, Kipra, Malta, Nīderlande, Polija, Portugāle, Rumānija, Slovākija, Slovēnija, Somija, Spānija, Ungārija, Vācija, Zviedrija un



4 citas valstis: Islande, Lihtenšteina, Norvēģija un Šveice.



## NOTEIKUMI PATVĒRUMA PIETEIKUMA IESNIEGŠANAI UN CEĻOŠANAI UZ ES+ VALSTĪM

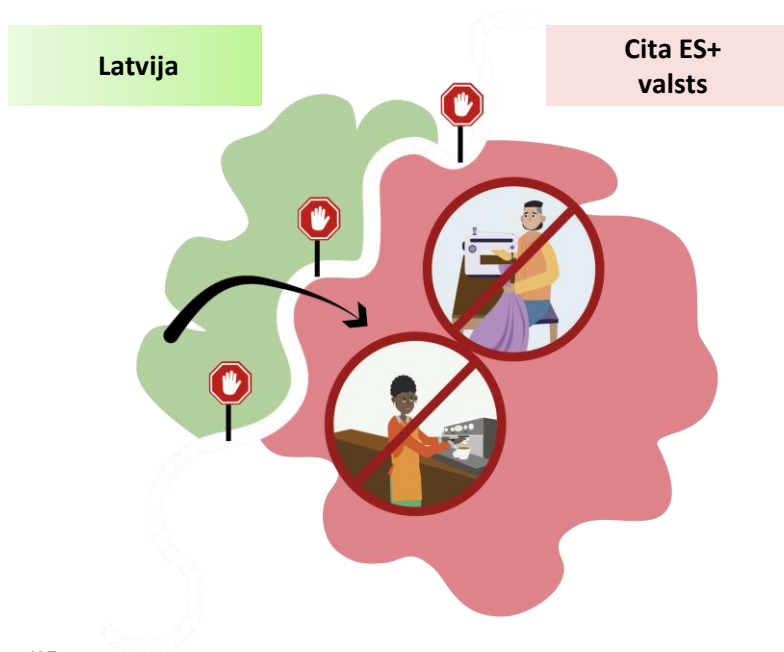


Tavs pārstāvis un darbinieki tev izskaidros šos svarīgos noteikumus. Jautājumus viņiem var uzdot jebkurā laikā.

- ✔ Tev ir jāuzturas Latvijā un tu nedrīksti bēgt uz kādu no citām ES+ valstīm.
- ✔ Ja tev ir ģimenes locekļi kādā no šīm valstīm, iestādes tevi informēs par tavām tiesībām saistībā ar ģimenes atkalapvienošanos. Nebēdz vienkārši prom.
- ✘ Ja tu aizbēgsi, tam būs nelabvēlīgas sekas, kas tiks izskaidrotas vēlāk. Piemēram, tu saņemsi mazāku uzņemšanas atbalstu citā valstī.
- ✔ Atceries, ka patvēruma pieteikums ir jāreģistrē ES+ valstī, kurā pirmo reizi ieradies, ja vien iestādes tevi nav informējušas citādi.
- ✔ Tikai viena no šīm valstīm ir atbildīga par tava patvēruma pieteikuma izskatīšanu. Iestādes Latvijā tev pateiks, kura valsts par to ir atbildīga.

Par šīm procedūrām tu uzzināsi atsevišķās brošūrās.

## ➤ KAS NOTIEK, JA AIZBRAUCAT UZ KĀDU NO ES+ VALSTĪM?



### Latvijā:

- tavu patvēruma procedūru var apturēt.

### Citā ES+ valstī:

- iestādes var nolemt nosūtīt tevi atpakaļ uz ES+ valsti, kuru esi pametis.

No brīža, kad iestādes tevi informēs par lēmumu nosūtīt tevi atpakaļ, tev nebūs pieejamas noteiktas tiesības, piemēram:

- tu nesaņemsi vairāku veidu atbalstu un
- tu nedrīkstēsi strādāt.

## ➤ KURŠ VAR PALĪDZĒT, JA TU NEESI APMIERINĀTS AR IESTĀŽU PIEŅEMTO LĒMUMU?

Tu vari sazināties ar savu pārstāvi un uzdot jebkādas jautājumus.

Kopā ar savu pārstāvi jūs varat lūgt palīdzību juridiskajam konsultantam.

Juridiskais konsultants ir persona, kas pārzina šīs valsts noteikumus, var izvērtēt jūsu situāciju un sniegt jums palīdzību.



Darbinieki jūs informēs arī par nevalstiskajām organizācijām, kuras arī var jums sniegt informāciju un palīdzību.



Tu vari jebkurā brīdī sazināties ar Apvienoto Nāciju Organizācijas Bēgļu aģentūru (*UNHCR*). *UNHCR* aizsargā cilvēkus, kuri ir bijuši spiesti pamest savu valsti.

## ► KAS NOTIEK, JA MAINĀS KĀDS NO ATBALSTIEM?

Ja iestādes nolemj ierobežot vai atcelt dažus atbalsta veidus sakarā ar situāciju, kas izskaidrota 15.lapā, tu joprojām varēsi:



- apmeklēt skolu.



- apmeklēt ārstu vai medmāsu un saņemt medicīnisko palīdzību.



- saņemt palīdzību, pamatojoties uz savu personīgo situāciju un vajadzībām, proti, gultasvietu iestāžu noteiktā vietā, un saņemt zināmu atbalstu.

Ja iestādes nolemj atcelt tev sniegto uzņemšanas atbalstu, jo esi aizbēdzis un pārcēlies uz citu ES+ valsti, atbalsta veids, ko tu joprojām saņemsi, būs atkarīgs no tavas personīgās situācijas un vajadzībām. Tu joprojām varēsi apmeklēt skolu.

## KONTAKTINFORMĀCIJA

Ja tev ir kādi jautājumi vai tev ir nepieciešama palīdzība uzturēšanās laikā, tu vari vērsties pie darbiniekiem:

### uzņemšanas iestādes

Valsts robežsardze

Adrese: Rūdolfā iela 5, Rīga

tālr.: [+371 67913300](tel:+37167913300)

e-pasts: [pasts@rs.gov.lv](mailto:pasts@rs.gov.lv)

<https://www.rs.gov.lv/>

Pilsonības un migrācijas lietu pārvalde

Adrese: Čiekurkalna 1. līnija 1, k-3, Rīga

tālr.: [+371 67209400](tel:+37167209400)

e-pasts: [pasts@pmlp.gov.lv](mailto:pasts@pmlp.gov.lv)

<https://www.pmlp.gov.lv/>

Tu vari sazināties arī ar šīm organizācijām, ja tev ir jautājumi par :

## medicīnisko palīdzību



### Nacionālais veselības dienests

Adrese: Cēsu iela 31 k-3, 6. ieeja, Rīga

tālr.: [+371 80001234](tel:+37180001234)

e-pasts: [nvd@vmnvd.gov.lv](mailto:nvd@vmnvd.gov.lv)

<https://www.vmnvd.gov.lv>

## psihosociālo atbalstu



### Bērnu un pusaudžu uzticības tālrunis 116111

Sniedz bērniem un pusaudžiem psiholoģiska rakstura palīdzību, kā arī atbalstu krīzes situācijās.

## bērnu aizsardzību



### Bērnu aizsardzības centrs

Adrese: Ventspils iela 53, Rīga,

tālr.: [+371 67359128](tel:+37167359128)

E-pasts: [pasts@bac.gov.lv](mailto:pasts@bac.gov.lv)

<https://www.bac.gov.lv>

### Bērnu un pusaudžu uzticības tālrunis 116111

Sniedz bērniem un pusaudžiem psiholoģiska rakstura palīdzību, kā arī atbalstu krīzes situācijās.

## palīdzības tālruņa dienestu briesmās nonākušiem bērniem



Ja jūtaties pamests vai apdraudēts, varat bez maksas zvanīt uz numuru 112.

Ja tavs brālis, māsa vai draugs ir pazudis, tu vari zvanīt uz tālruni 116 000 - Pazuduši bērni Eiropā

## juridisku konsultāciju, palīdzības un pārstāvības iestādi



Tiesu administrācija

Adrese: Antonijas iela 6, Rīga

tālr.: +371 67063800

e-pasts: [pasts@ta.gov.lv](mailto:pasts@ta.gov.lv)

<https://www.ta.gov.lv/>

## Apvienoto Nāciju Organizācijas Bēgļu aģentūra (UNHCR) aizsargā patvēruma meklētāju un bēgļu intereses un tiesības



UNHCR (ANO Bēgļu aģentūra)

Adrese: Antonijas iela 9, Rīga

tālr.: +46 10 101 28 00

e-pasts: [swest@unhcr.org](mailto:swest@unhcr.org),

<https://www.unhcr.org/>

<p><b>Sabiedrības integrācijas fonda</b> <b>Vienas pieturas aģentūra</b></p>	<p>Vienas pieturas aģentūras klientu centri Adrešes: Raiņa bulvāris 15, Rīga, tālr.: <a href="tel:+37126959706">+371 26959706</a> Rožu iela 6, Liepāja, tālr.: <a href="tel:+37122811020">+371 22811020</a> Ģimnāzijas iela 11, Daugavpils, tālr.: <a href="tel:+37129557630">+371 29557630</a> <a href="https://livelatvia.lv/">https://livelatvia.lv/</a></p>
<p><b>Latvijas Cilvēktiesību centrs</b></p>	<p>Adrese: Alberta iela 13, Rīga tālr.: <a href="tel:+37167039290">+371 67039290</a> e-pasts: <a href="mailto:office@humanrights.org.lv">office@humanrights.org.lv</a> <a href="https://cilvektiesibas.org.lv/">https://cilvektiesibas.org.lv/</a></p>

Ja tu esi nonācis neatliekamā medicīniskā stāvoklī vai esi apdraudēts, sazinies ar darbiniekiem. Viņi tev palīdzēs.

Ja tu atrodies ārpus uzturēšanās vietas un tu esi iekļuvis nelaimes gadījumā vai tu esi apdraudēts, tu vari bez maksas zvanīt uz šo ārkārtas palīdzības numuru:



**neatliekamā medicīniskā palīdzība un policija: 112**

Ja tev nav tālruņa, vari lūgt kādam citam zvanīt uz ārkārtas numuru tavā vietā.



Šī brošūra ir paredzēta tikai informatīviem mērķiem. Tā pati par sevi nerada tiesības vai pienākumus. Eiropas Savienības Patvēruma aģentūra (*EUAA*) ir nodrošinājusi šī materiāla galveno daļu, un šīs brošūras reproducēšanu un pārveidošanu *EUAA* ir atļāvusi tikai ES dalībvalstīm. *EUAA* neuzņemas nekādu atbildību par šajā brošūrā iekļautās informācijas precizitāti, saturu, pilnīgumu, likumību vai uzticamību, ko sniegušas ES dalībvalstis vai jebkura cita atbildīga trešā persona. Nedz *EUAA*, nedz kāda cita persona, kas rīkojas *EUAA* vārdā, nav atbildīga par turpmāk izklāstītās informācijas iespējamo izmantošanu.

© Eiropas Savienības Patvēruma aģentūra, 2025. gads