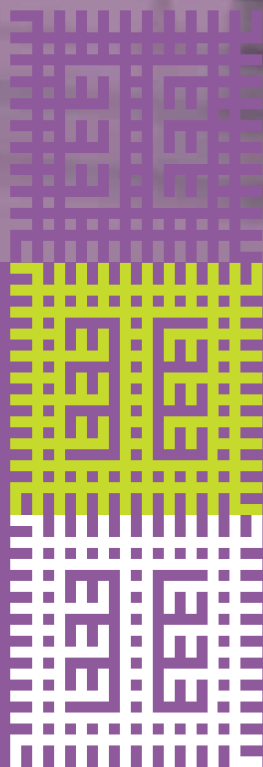


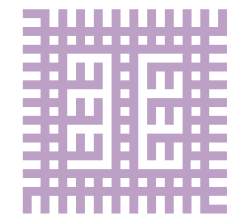
CEĻŠ

Šī brošūra palīdzēs ikvienam, kas izvēlējies kļūt par Latvijas pilsoni. Brošūrā sniegta informācija par nosacījumiem, kas jāzina, lai iegūtu Latvijas pilsonību naturalizācijas kārtībā, kā arī informācija par Latvijas pilsonības reģistrēšanu nepilsoņu un bezvalstnieku bērniem.

UZ LATVIJAS PILSONĪBU



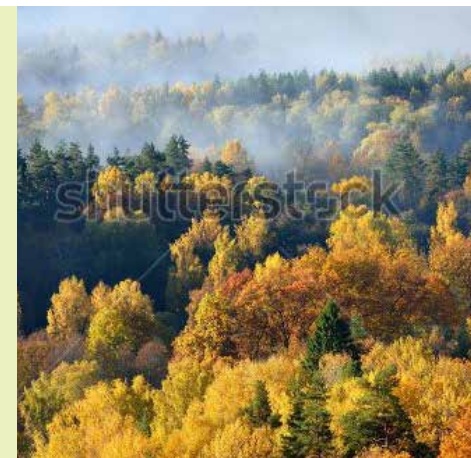
PAR LATVIJAS PILSONI NATURALIZĀCIJAS KĀRTĪBĀ JŪS VARAT KĻŪT, JA



- esat sasniedzis 15 gadu vecumu,
- ne mazāk kā pēdējos 5 gadus pastāvīgi dzīvojat Latvijā (citas valsts pilsoņiem 5 gadus ir pastāvīgā uzturēšanās atļauja Latvijā) un varat to dokumentāri pierādīt,
- protat latviešu valodu,
- zināt valsts himnas tekstu, Latvijas vēstures un kultūras pamatus, Latvijas Republikas Satversmi,
- Jums ir legāls iztikas avots.

Vienlaikus ar Jums bez papildu valsts nodevas var naturalizēties Jūsu bērni līdz 15 gadu vecumam.

Latvijas pilsonībā neuzņem personas, kuras ir kriminālsodītas, saistītas ar terorismu, darbojas pretvalstiskā vai noziedzīgā organizācijā, nav nomaksājušas administratīvos sodus vai nav izpildījušas citas maksājuma saistības pret valsti, vai arī attiecas citi Pilsonības likuma 11. pantā minētie ierobežojumi. Vairāk par ierobežojumiem varat uzzināt Pilsonības un migrācijas lietu pārvaldes mājaslapā www.pmlp.gov.lv vai iepazīstoties ar Pilsonības likumu mājaslapā www.likumi.lv.



NATURALIZĀCIJAS PROCESU JŪS VARAT UZSĀKT, IERODOTIES PERSONĪGI JEBKURĀ PILSONĪBAS UN MIGRĀCIJAS LIETU PĀRVALDES TERITORIĀLAJĀ NODAĻĀ. LAI TO VEIKTU, JUMS

- jāuzrāda derīgs personu apliecinošs dokuments (pase vai personas apliecība),
- jāiesniedz dokuments par legālu iztikas avotu (piemēram, izziņa no darbavietas, pensionāra apliecība, izziņa no Valsts sociālās apdrošināšanas aģentūras par pabalsta saņemšanu, izziņa no mācību iestādes par stipendijas saņemšanu u.c.),
- jāiesniedz dokuments par pastāvīgu dzīvi Latvijā pēdējos piecus gadus (piemēram, izziņa no darba devēja par nodarbinātību, izziņa no VSAA, izziņa no izglītības iestādes, dokumentus, kas pierāda, ka noteiktajā laikposmā veiktas saimnieciskas vai finansiālas darbības Latvijas teritorijā u.c.),
- jāiesniedz 1 fotogrāfija (3x4 cm),
- jānomaksā valsts nodeva,
- ārzemniekam jāiesniedz savas pilsonības valsts legalizēta izziņa par nesodāmību.

Ja vienlaikus ar Jums naturalizējas bērns vecumā līdz 15 gadiem, jāiesniedz dokuments, kas apliecina bērna pastāvīgu dzīvi Latvijā.

VALSTS NODEVA PAR NATURALIZĀCIJAS IESNIEGUMA IZSKATĪŠANU

Pamatnodeva ir 28,46 eiro, samazināta valsts nodeva ir 4,27 eiro.

Samazinātu valsts nodevu maksā

- vecuma un izdienas pensionāri,
- II un III grupas invalīdi,
- valsts akreditēto vispārējās un profesionālās izglītības iestāžu klātienē izglītojamie,
- valsts akreditēto augstākās izglītības iestāžu pilna laika studējošie,
- trūcīgo ģimeņu locekļi vai atsevišķi dzīvojošās trūcīgās personas,
- Valsts nodarbinātības dienestā reģistrētie bezdarbnieki,
- to ģimeņu locekļi, kuriem ir trīs vai vairāk nepilngadīgi bērni.

Valsts nodevu nemaksā

- politiski represētās personas;
- I grupas invalīdi;
- bāreņi un bez vecāku gādības palikušie bērni;
- valsts un pašvaldību sociālās aprūpes iestādēs uzņemtās personas.

Valsts nodevu var samaksāt:

Pilsonības un migrācijas lietu pārvaldes
teritoriālajā nodaļā (ar bankas karti)
vai jebkurā bankā vai pasta nodaļā.

Valsts nodevas samaksas rekvizīti:

Saņēmējs:	Valsts kase TRELIV22
Reģistrācijas Nr.	90000050138
Konta Nr.	LV19TREL1060140919600
Iemaksas mērķis	Valsts nodeva par naturalizācijas iesnieguma iesniegšanu





NATURALIZĀCIJAS PĀRBAUDES

Pēc naturalizācijas iesnieguma noformēšanas divu mēnešu laikā jākārt naturalizācijas pārbaudes. Pārbaudes var nokārtot Rīgā, Valmierā, Daugavpilī, Jēkabpilī, Liepājā un Ventspilī.

Latviešu valodas prasmes pārbaudē tiek vērtēta klausīšanās, lasīšanas, rakstīšanas un runas prasme. Nepieciešamais zināšanu līmenis – spēt saprast dzirdētos tekstus par sadzīves rakstura tēmām, lasīt un saprast dažādas tematikas tekstus, prast uzrakstīt vienkāršus tekstus un sarunāties par sadzīves tēmām. Katra valodas prasme tiek vērtēta atsevišķi.

- Ja kāda no valodas prasmēm netiek nokārtota, tad atkārtoti to drīkst kārtot ne agrāk kā pēc trim mēnešiem, turklāt jākārtoti tikai tā prasme, kura netika nokārtota iepriekšējā reizē.

Latvijas Republikas Satversmes pamatnoteikumu, valsts himnas teksta un Latvijas vēstures un kultūras zināšanu pārbaudē ir jānorunā vai jāuzraksta valsts himnas teksts, jāizpilda tests par Latvijas vēstures un kultūras jautājumiem un Satversmes pamatjautājumiem. Katra daļa tiek vērtēta atsevišķi.

- Ja netiek nokārtota zināšanu pārbaude, atkārtoti to drīkst kārtot ne agrāk kā pēc viena mēneša. Jākārtoti tikai tā pārbaudes daļa, kura netika nokārtota iepriekšējā reizē.

Atvieglojumi pārbažu kārtošānā:

Latviešu valodas prasmes pārbaudi nekārto personas, kuras ne agrāk kā piecus gadus pirms tam, kad iesniegts naturalizācijas iesniegums

- ieguvušas augstāko izglītību latviešu valodā;
- apliecinājušas latviešu valodas prasmi centralizētajā eksāmenā latviešu valodā A, B, C vai D līmenī (pēc 2011. gada 31. augusta, beidzot pamatskolu, iegūstot kopvērtējumu, kas nav mazāks par 50%, beidzot vidusskolu – iegūstot kopvērtējumu, kas nav mazāks par 20%).



Latviešu valodas prasmes rakstisko pārbaudi nekārto personas, kas sasniegušas 65 gadu vecumu.

No abām pārbaudēm atbrīvotas personas, kuras ieguvušas pamatzglītību latviešu valodā, apgūstot tajā vairāk nekā pusi pamatzglītības programmas.

Personām ar īpašām vajadzībām noteikti šādi atvieglojumi:

- pirmās grupas invalīdi, otrās grupas invalīdi ar progresējošu psihisku saslimšanu, otrās vai trešās grupas invalīdi ar kurlmēmumu vai abpusēju kurlumu, kā arī bērni, kuriem ir noteikta invaliditāte, ir atbrīvoti no abām pārbaudēm,
- II un III grupas invalīdi, kuriem nav labās (kreisās) rokas vai labās (kreisās) rokas plaukstas, II un III grupas redzes invalīdi ir atbrīvoti no latviešu valodas rakstu prasmes pārbaudes,
- II un III grupas runas invalīdi ir atbrīvoti no latviešu valodas runas prasmes pārbaudes,
- II un III grupas dzirdes invalīdi ir atbrīvoti no latviešu valodas klausīšanās prasmes un runas prasmes pārbaudes,
- II un III grupas invalīdi ar citām saslimšanām uz iesnieguma un Veselības un darbspēju ekspertīzes ārstu valsts komisijas (VDEĀVK) atzinuma pamata var saņemt atvieglojumus ar PMLP priekšnieka pilnvarotas personas atzinumu.

UZŅEMŠANA PILSONĪBĀ

Pēc naturalizācijas pārbažu nokārtošanas Pilsonības un migrācijas lietu pārvalde izskatīs Jūsu naturalizācijas iesniegumu un, ja konstatēs, ka atbilstat Pilsonības likuma nosacījumiem, Jūs uzaicinās dot solījumu par uzticību Latvijas Republikai.

Ja esat ārzemnieks, Jums nosūtīs vēstuli par Latvijas pilsonības garantēšanu, Jums būs jāiesniedz dokuments par atteikšanos no savas iepriekšējās pilsonības*.

Lēmumu par uzņemšanu Latvijas pilsonībā naturalizācijas kārtībā pieņem Ministru kabinets.

Par uzņemšanu Latvijas pilsonībā Jūs informēs rakstiski un Jums viena mēneša laikā būs jānoformē personu apliecinošs dokuments jebkurā Pilsonības un migrācijas lietu pārvaldes teritoriālajā nodaļā.

* Saskaņā ar Pilsonības likumu Latvijas pilsoņiem var izveidoties dubultā pilsonība ar NATO, Eiropas Savienības un Brīvās tirdzniecības asociācijas dalībvalstīm, kā arī Austrāliju, Jaunzēlandi un Brazīliju.

LATVIJAS PILSONĀ PRIEKŠROCĪBAS:

- vēlēšanu tiesības
- tiesības dibināt politiskās partijas
- tiesības pildīt diplomātisko un konsulāro dienestu
- tiesības piedalīties valsts ārējā un iekšējā aizsardzībā
- tiesības pildīt valsts civildienesta ierēdņa, zvērināta
- advokāta, notāra, mērnika u.c. amatus
- tiesības bez vīzas ceļot uz vairākām ārvalstīm
- iegūstot Latvijas pilsonību, Jūs vienlaikus iegūstat Eiropas Savienības pilsonību



NEPILSONU VAI BEZVALSTNIEKU BĒRNA ATZĪŠANA PAR LATVIJAS PILSONI

Nepilsoņu vai bezvalstnieku bērns ir atzīstams par Latvijas pilsoni, ja viņš atbilst šādām prasībām:

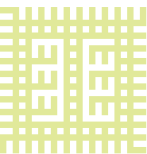
- viņš ir dzimis Latvijā pēc 1991. gada 21. augusta,
- ir nepilsonis vai bezvalstnieks,
- viņa pastāvīgā dzīvesvieta ir Latvija,
- viņa vecāki ir nepilsoņi vai bezvalstnieki.

**Tikko dzimuša bezvalstnieku vai nepilsoņu bērnam
Latvijas pilsonību, pamatojoties uz viena vecāka pausto
gribu, var reģistrēt vienlaicīgi ar bērna dzimšanas fakta
reģistrāciju Dzimtsarakstu nodaļā!**

**Līdz brīdim, kad bērns sasniedz 15 gadu vecumu,
iesniegumu par pilsonības iegūšanu ir tiesīgi iesniegt:**

- viens no bērna vecākiem;
- bērna māte, ja bērna dzimšanas aktā nav ieraksta par bērna tēvu;
- viens no bērna vecākiem, ja otrs vecāks ir miris;
- bērna aizbildnis, ja bērna vecākiem ir pārtrauktas aizgādības tiesības.





Lūdzot atzīt bērnu par Latvijas pilsoni, vecākam/aizbildnim:

- jāuzrāda derīgs personu apliecinošs dokuments,
- jāiesniedz dokuments, kas apliecina bērna dzīvi Latvijā (piemēram, izziņa no izglītības iestādes, izziņa no ģimenes ārsta u.c.),
- jāiesniedz dokuments par vecāka, ar kuru kopā bērns dzīvo, pastāvīgu dzīvi Latvijā ne mazāk kā pēdējos piecus gadus (piemēram, izziņa no darba devēja par nodarbinātību, izziņa no VSAA u.c.).

Sasniedzot 15 gadu vecumu, iesniegumu līdz 18 gadu vecumam ir tiesīgs iesniegt tikai pats bērns.

Lūdzot atzīt sevi par Latvijas pilsoni, bērnam jāuzrāda personu apliecinošs dokuments un jāiesniedz dokuments, kas apliecina pēdējo piecu gadu pastāvīgu dzīvošanu Latvijā, un viens no šādiem dokumentiem, kas apliecina latviešu valodas prasmi:

1. *apliecība un izziņa* par pamatizglītības iegūšanu latviešu valodā, apgūstot tajā vairāk nekā pusi no pamatizglītības programmas;
 2. sertifikāts, kas izsniegts līdz 2011. gada 31. augustam (derīguma termiņš 5 gadi no izsniegšanas brīža), un apliecina centralizētajā eksāmenā latviešu valodā vai latviešu valodā un literatūrā iegūto vērtējumu atbilstoši A, B, C vai D līmenim;
 3. sertifikāts, kas izsniegts pēc 2011.gada 31.augusta (derīguma termiņš 5 gadi no izsniegšanas brīža), un apliecina centralizētajā eksāmenā latviešu valodā (akreditētā izglītības programmā 9.klasei), iegūto kopējo novērtējumu ne mazāku par 50%, vai centralizētajā eksāmenā latviešu valodā un literatūrā (akreditētā izglītības programmā 12. klasei) iegūto kopējo novērtējumu ne mazāku par 20%;
 4. Pilsonības un migrācijas lietu pārvaldes izsniegta latviešu valodas prasmes pārbaudes lapa ar atzīmi par pārbaudes nokārtošanu. No latviešu valodas prasmes pārbaudes ir atbrīvoti bērni, kuriem ir noteikta invaliditāte, ko apliecina invaliditātes apliecība vai Veselības un darbaspēju ekspertīzes ārstu valsts komisijas lēmums par invaliditātes noteikšanu.
- Ja bērns apliecina savas latviešu valodas prasmi Pilsonības un migrācijas lietu pārvaldē, papildu jāiesniedz viena fotogrāfija (3x4cm).
 - No latviešu valodas prasmes pārbaudes ir atbrīvoti bērni, kuriem ir noteikta invaliditāte, ko apliecina invaliditātes apliecība vai Veselības un darbaspēju ekspertīzes ārstu valsts komisijas lēmums par invaliditātes noteikšanu.





Pilsonības un migrācijas lietu pārvalde

Čiekurkalna 1. līnija 1, k-3
Rīga, Latvija, LV-1026

www.pmlp.gov.lv
pmlp@pmlp.gov.lv
Informatīvais tālrunis: 8300

Konsultācijas:

np@pmlp.gov.lv
tālrunis: 67219156, 67219674